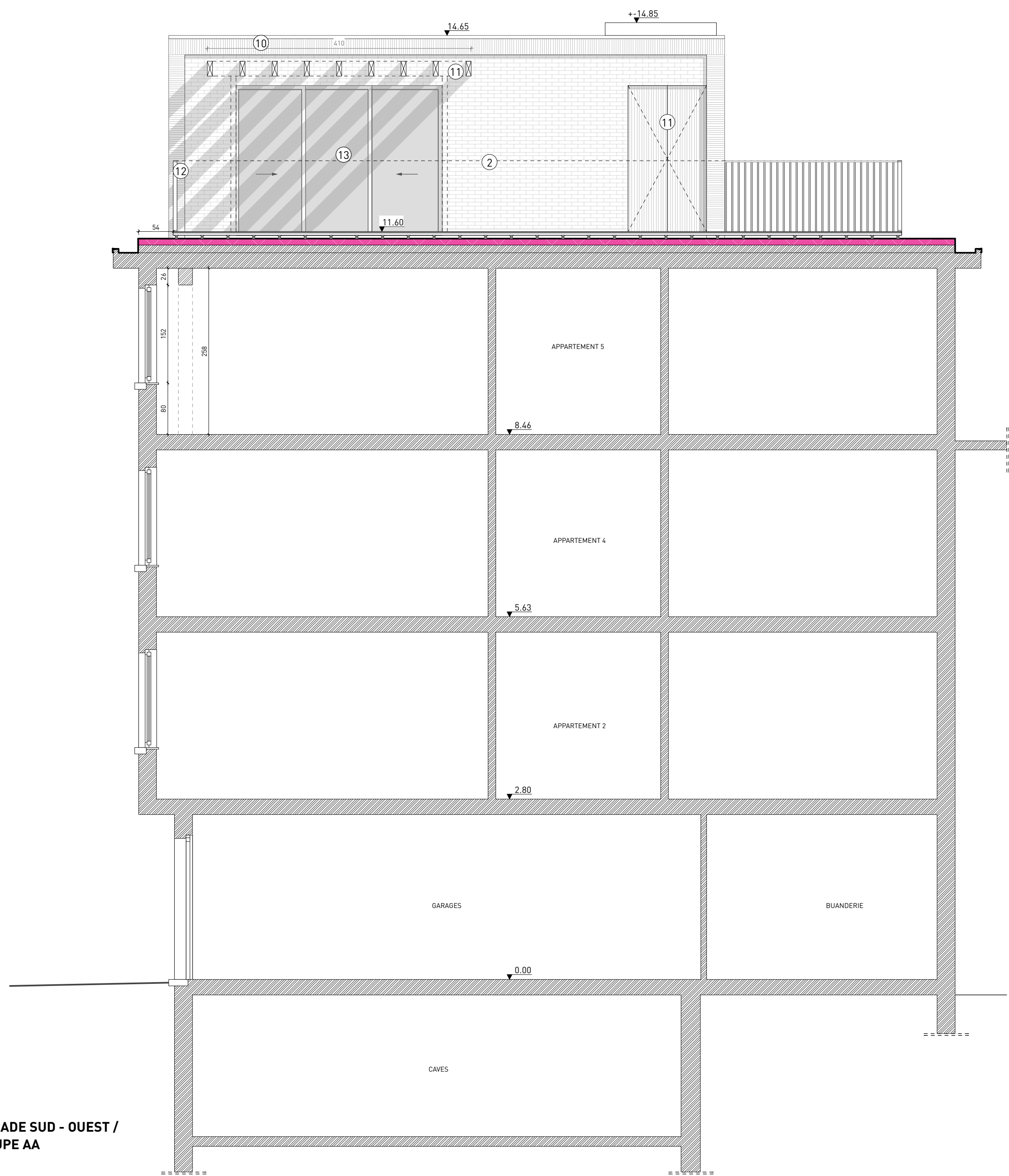




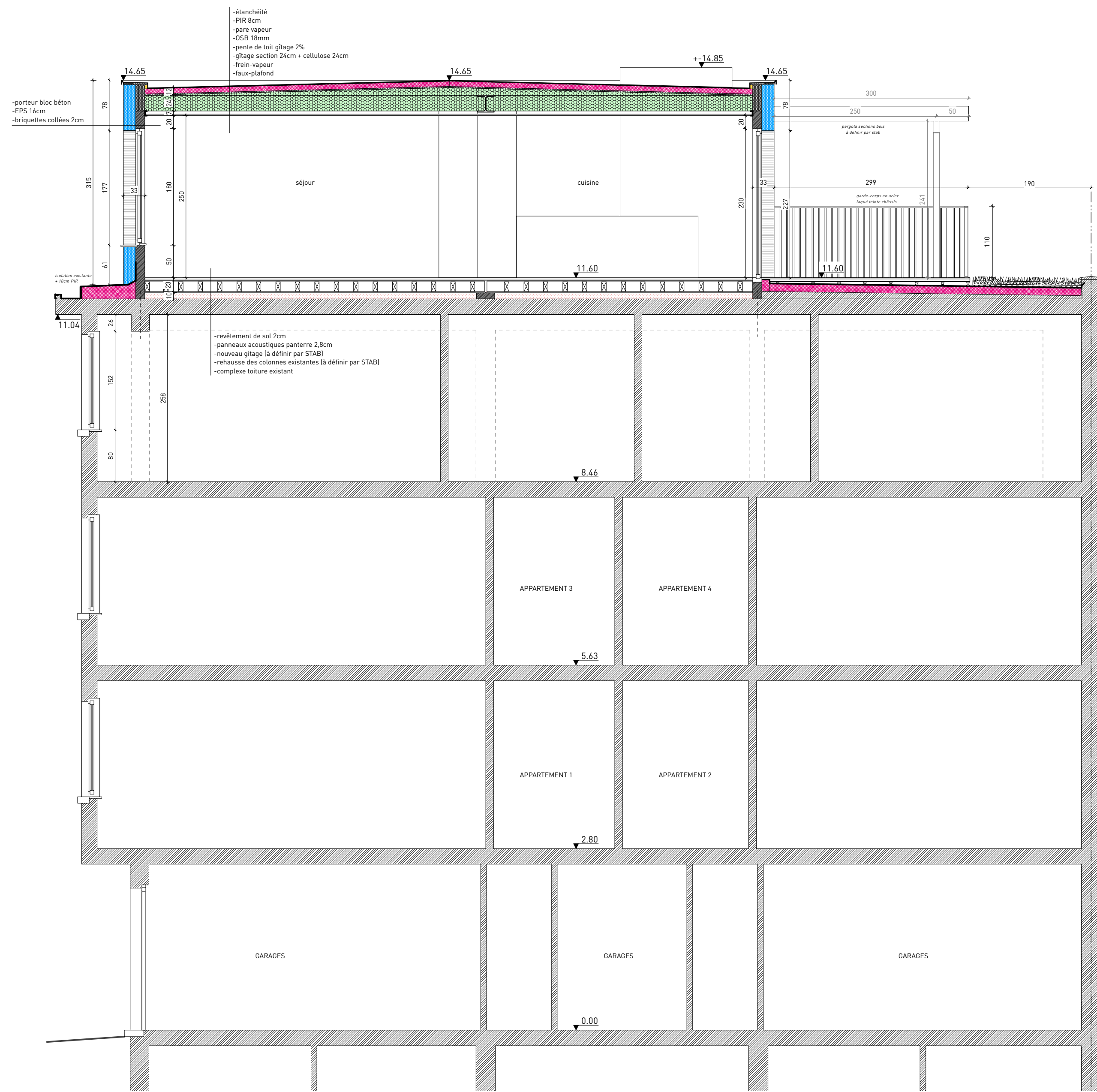
FACADE NORD-EST



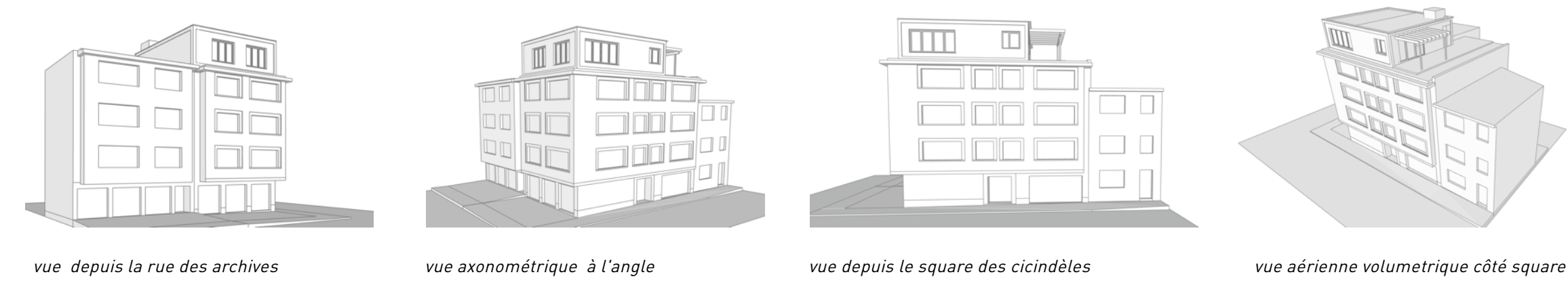
FACADE NORD-OUEST



FACADE SUD - OUEST /
COUPE AA

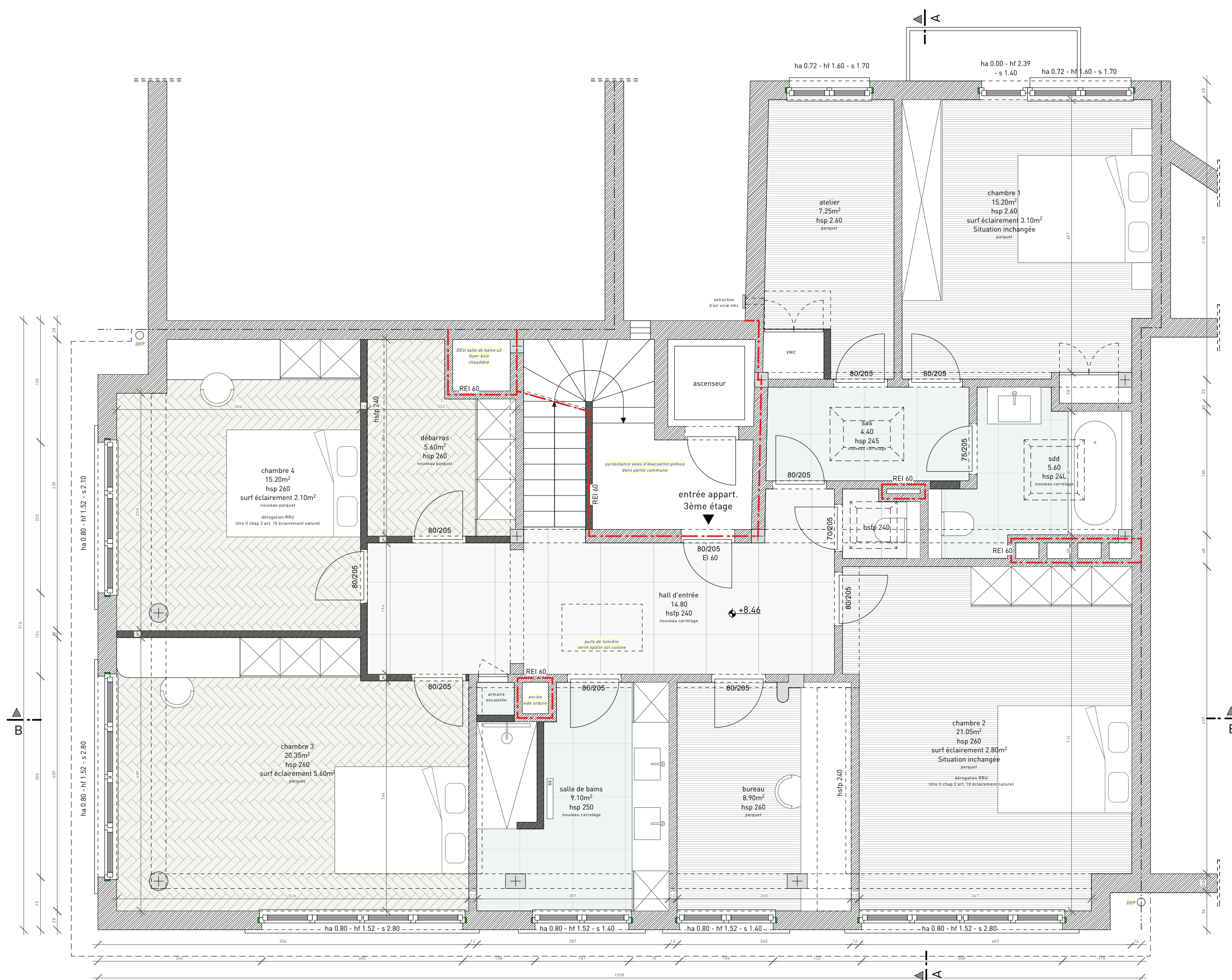


COUPE BB

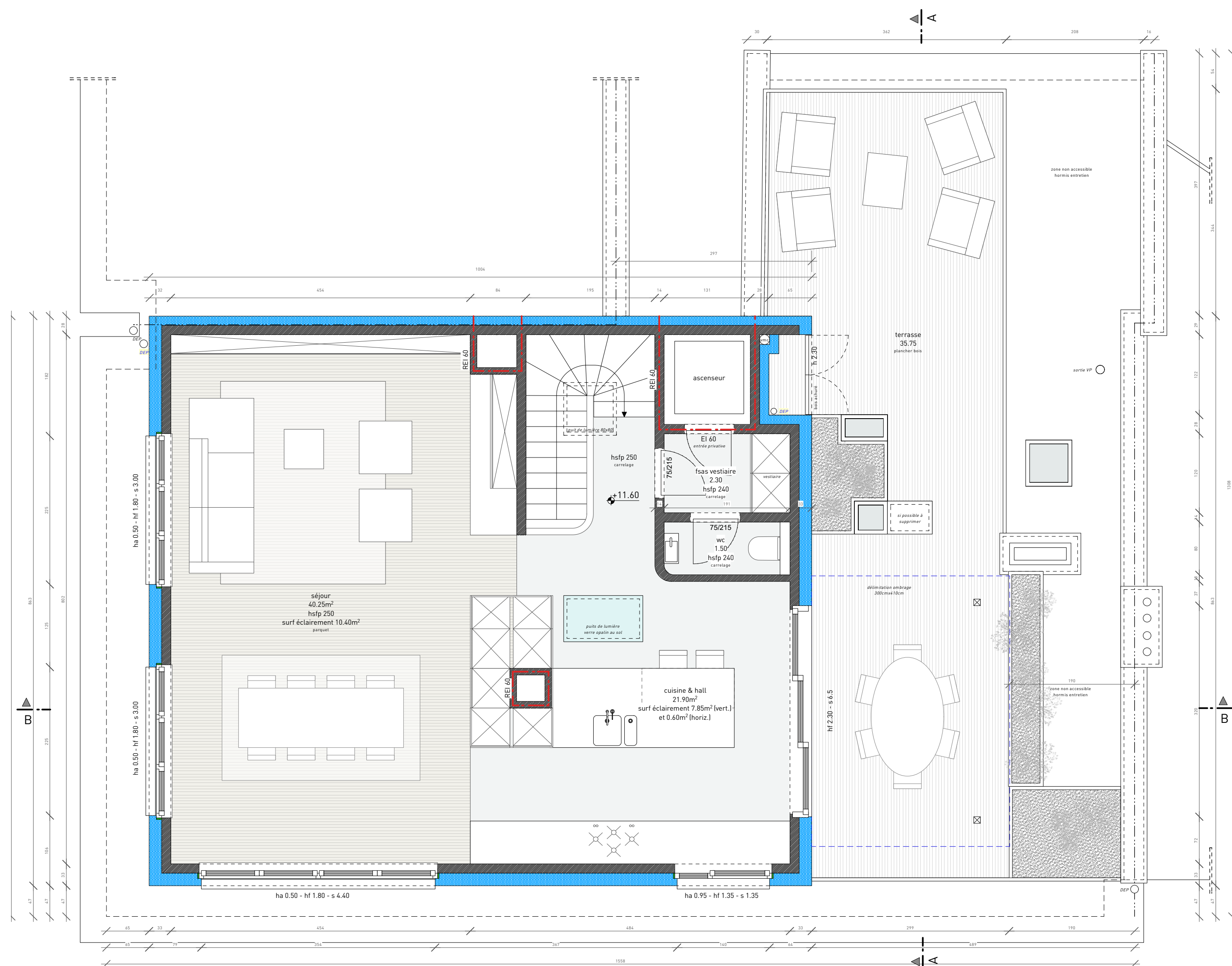


intégration photo
vue depuis l'angle - square des cindillies 9

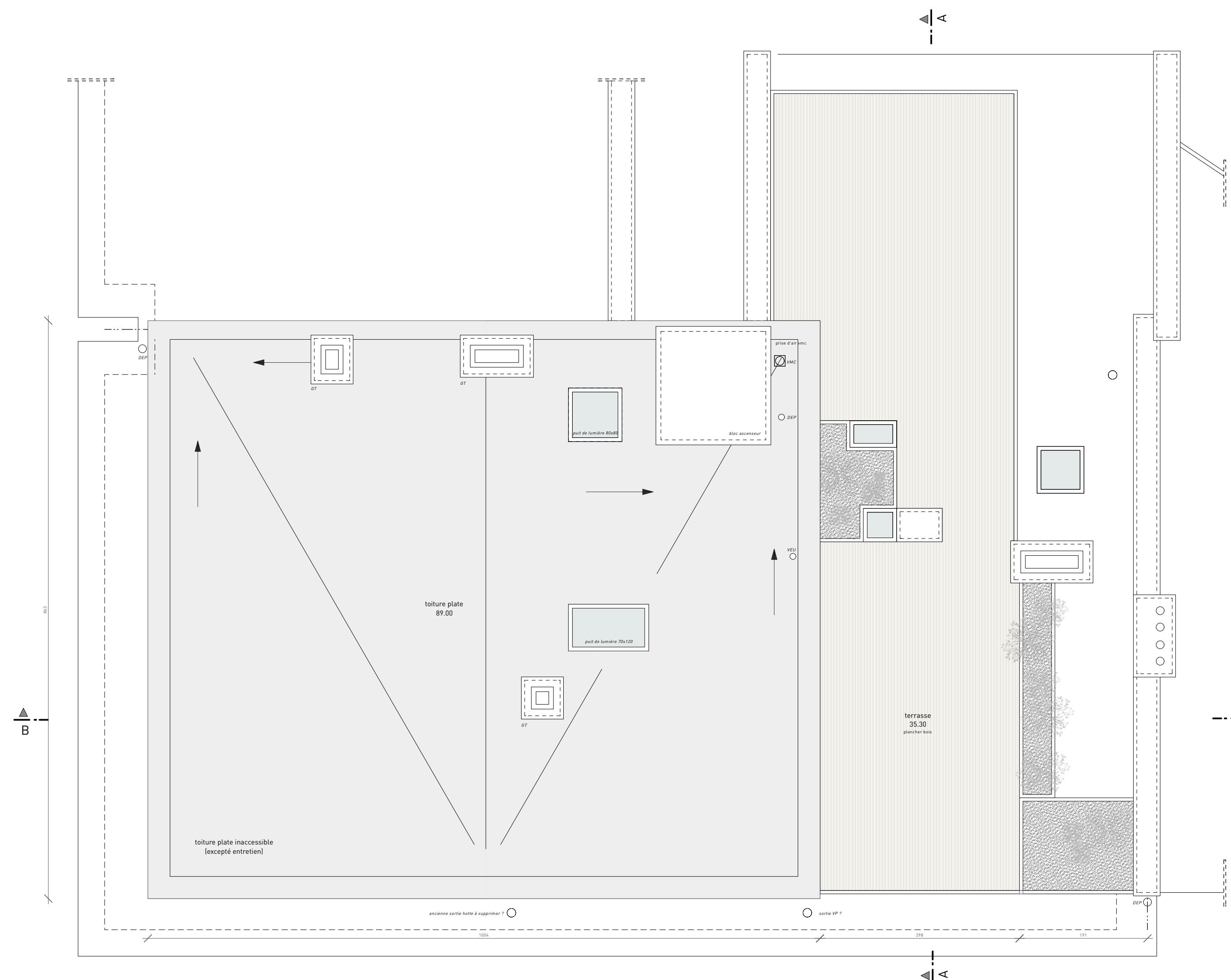
intégration photo
vue de la façade - square des cindillies 9



SEME ETAGE



4 EME ETAGE



PLAN DE TOITURE

FACADES

1. pare-vent en bois
2. pare-vent en bois
3. pare-vent en bois
4. pare-vent en bois
5. pare-vent en bois
6. pare-vent en bois
7. pare-vent en bois
8. pare-vent en bois
9. pare-vent en bois
10. pare-vent en bois
11. pare-vent en bois
12. pare-vent en bois
13. pare-vent en bois
14. pare-vent en bois
15. pare-vent en bois

LEGENDE

- 1. pare-vent en bois
- 2. pare-vent en bois
- 3. pare-vent en bois
- 4. pare-vent en bois
- 5. pare-vent en bois
- 6. pare-vent en bois
- 7. pare-vent en bois
- 8. pare-vent en bois
- 9. pare-vent en bois
- 10. pare-vent en bois
- 11. pare-vent en bois
- 12. pare-vent en bois
- 13. pare-vent en bois
- 14. pare-vent en bois
- 15. pare-vent en bois

TRANSFORMATION ET AJOUT D'UN ETAGE A UN APPARTEMENT EN VUE D'EN FAIRE UN DUPLEX

Square des Cindillies 9
1770 Watermael-diorion
cad. 2^{ème} div. 21652E027/00M031

PLANS DE PERMIS D'URBANISME
SITUATION PROJETEE
PLANS, COUPES ET FACADES
AXONOMETRIE & INTEGRATION PHOTO

08/07/2025
08/07/2025
échelle 1/500^{ème}
sauf mention

signature

maître de l'ouvrage
MO

architecte
AR

PEB

stabilité
STB

techniques
spéciales
TS

géomètre
GEO

coordination
sécurité - santé
CSS

urbaniste
URB

Tous les documents figurent dans les plans et croquis relatifs au projet, ainsi qu'à l'ensemble des plans, croquis, notes, etc. Les plans, croquis, notes, etc. sont la propriété exclusive de l'architecte et ne peuvent être utilisés sans son autorisation écrite.